

มาตรการเร่งรัดการใช้จ่ายงบประมาณรายจ่าย ประจำปีงบประมาณ พ.ศ. 2563

แผนฯ	ไตรมาสที่ ๑	ไตรมาสที่ ๒	ไตรมาสที่ ๓	ไตรมาสที่ ๔
ภาพรวม	ร้อยละ ๒๓	ร้อยละ ๕๔	ร้อยละ ๗๗	ร้อยละ ๑๐๐
รายจ่ายประจำ	ร้อยละ ๒๘	ร้อยละ ๕๘	ร้อยละ ๘๐	ร้อยละ ๑๐๐
รายจ่ายลงทุน	ร้อยละ ๘	ร้อยละ ๔๐	ร้อยละ ๖๕	ร้อยละ ๑๐๐

มาตรการเร่งรัดการใช้จ่ายงบประมาณรายจ่าย
ประจำปีงบประมาณ พ.ศ. 2563

แผนการใช้จ่าย อพ. ประจำปีงบประมาณ พ.ศ. 2563
(เป็นไปตามมาตรการ)

แผนฯ	ไตรมาสที่ 1	ไตรมาสที่ 2	ไตรมาสที่ 3	ไตรมาสที่ 4
ภาพรวม	ร้อยละ 23	ร้อยละ 54	ร้อยละ 77	ร้อยละ 100
รายจ่ายประจำ	ร้อยละ 28	ร้อยละ 58	ร้อยละ 80	ร้อยละ 100
รายจ่ายลงทุน	ร้อยละ 8	ร้อยละ 40	ร้อยละ 65	ร้อยละ 100

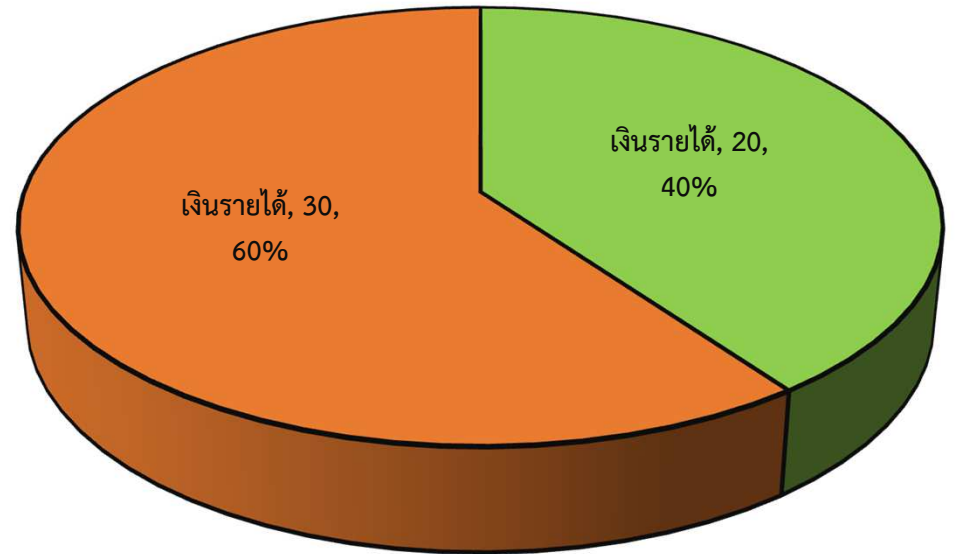
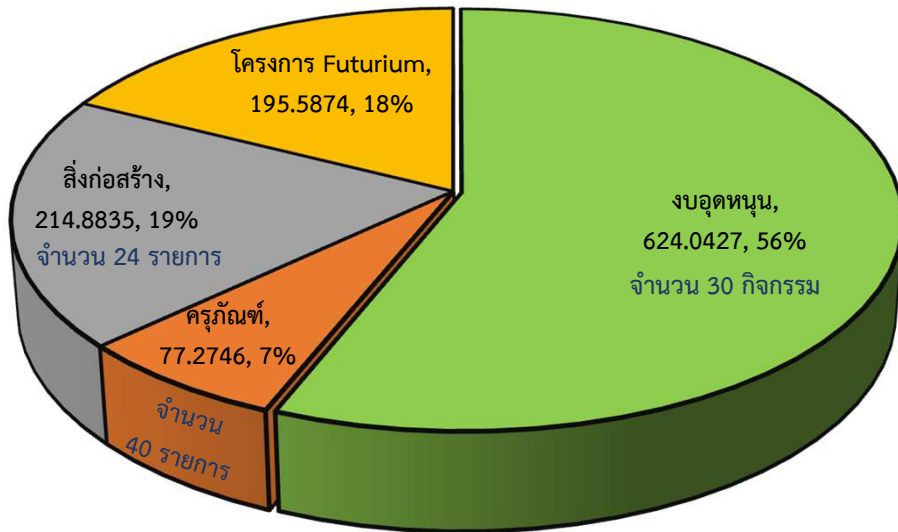
แผนฯ	ไตรมาสที่ 1	ไตรมาสที่ 2	ไตรมาสที่ 3	ไตรมาสที่ 4
ภาพรวม	ร้อยละ 9.96	ร้อยละ 57.10	ร้อยละ 82.27	ร้อยละ 100
รายจ่ายประจำ	ร้อยละ 17.74	ร้อยละ 58.04	ร้อยละ 80.08	ร้อยละ 100
รายจ่ายลงทุน	ร้อยละ 0	ร้อยละ 55.90	ร้อยละ 85.07	ร้อยละ 100

งบประมาณประจำปี 2563

พ.ร.บ. ประจำปี 2563
จำนวนทั้งสิ้น 1,111.7882 บาท

หน่วย : ล้านบาท

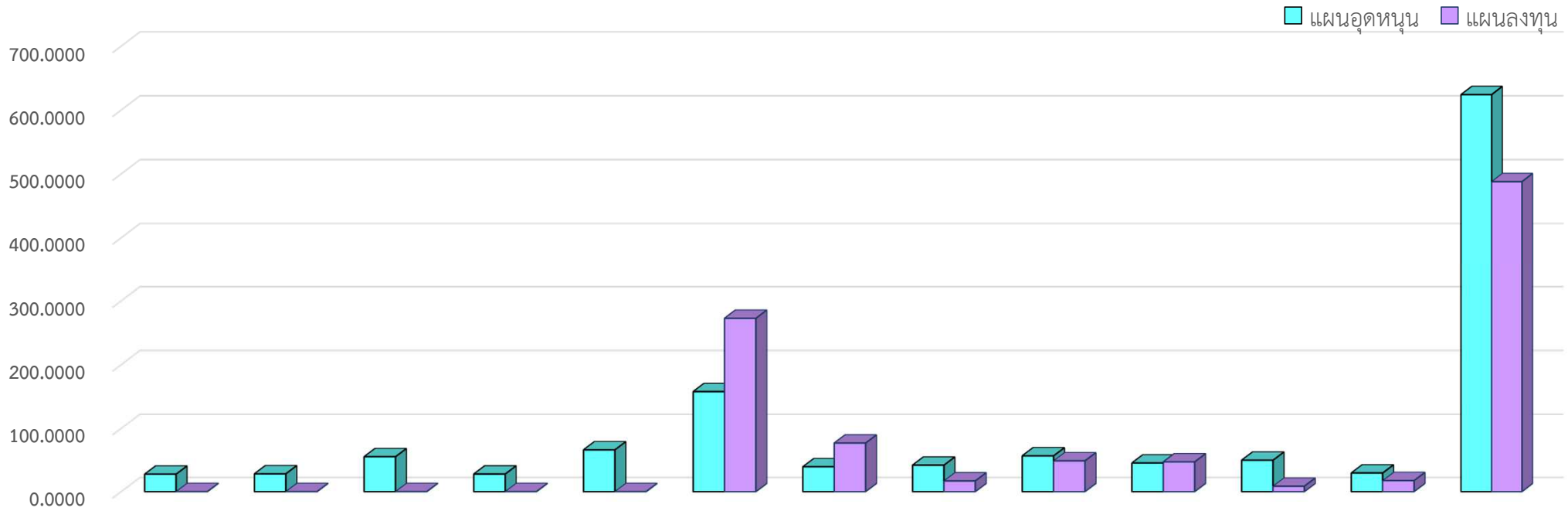
เงินรายได้ประจำปี 2563
จำนวนทั้งสิ้น 50.0000 บาท



■ งบอุดหนุน ■ ครุภัณฑ์ ■ สิ่งก่อสร้าง ■ โครงการ Futurium

■ ทำการ ■ ลงทุน

แผนการใช้จ่ายงบประมาณประจำปี 2563



เดือน - ปี	ต.ค.- 62	พ.ย. - 62	ธ.ค. - 62	ม.ค.- 63	ก.พ. - 63	มี.ค.- 63	เม.ย. - 63	พ.ค.- 63	มิ.ย. - 63	ก.ค.- 63	ส.ค.- 63	ก.ย.- 63	รวม
แผนอุดหนุน	27.5341	28.0515	55.1085	27.7132	65.9548	157.8446	39.2207	41.7869	56.5571	45.2579	49.5920	29.4214	624.0427
% แผนอุดหนุน	4.41	4.50	8.83	4.44	10.57	25.29	6.28	6.70	9.06	7.25	7.95	4.71	100.00
แผนลงทุน	0	0	0	0	0	272.6395	76.7178	16.9090	48.6585	46.9457	8.5000	17.3750	487.7455
% แผนลงทุน	0	0	0	0	0	55.90	15.73	3.47	9.98	9.63	1.74	3.56	100.00